

ama 市居住外国人的困惑问题 Q&A

在此对于有人询问的内容给予答复。关于详细内容，请向各有关咨询处询问。

ama 市政府的主页，还有（日语、英语、中文、葡萄牙语、韩国语）等外语应对的版本。

在 ama 市，面向在本市居住的外国人士，制作了生活指南。在上面登载了生活方面的必要信息，请作为参考。



●市内居住外国人的生活指南

【URL】<http://www.city.ama.aichi.jp/shiminsanka/4686/004693.html>

居住在 ama 市遇到困惑时

- (1) 关于生活 (2) 关于日语教育 (3) 生病时
- (4) 关于生育孩子 (5) 关于灾害

(1) 关于生活

Q1: 不知道社区里有町内会（和邻居交流）。

A1 : 请和住在近旁和前边的邻居打招呼，要说「我是刚来这里的，叫· · ·

（名字）。请多关照」。打招呼时，一定说一下想加入町内会（和邻居交流）。町内

会在社区开展着各种活动，为了一起营造更适合于居住的社区请给予协助。

Q2: 不了解税金制度

A2: 税金包括国税、都道府县税、市町村税（市税）。

【应向 ama 市政府缴纳的市税种类】

ama 市居住外国人的困惑问题 Q&A

●**个人市民税** 是与个人上一年所得有关的税金。在日本，居住一年以上的外国人，只要有一定所得就有义务交纳税金。课税有按照固定金额课税的平摊制和按照所得适当课税的所得制的两种计算方法组成。课税对象为 1 月 1 日现在，在市内居住者。

●**法人市民税** 是对在市内设事务所、事业单位法人等征收的税金。

●**固定资产税** 是对土地、房屋等征收的税金。缴纳税金者为 1 月 1 日现在，拥有土地和房屋等的人。

●**轻型汽车税** 是对 4 月 1 日现在，拥有的轻型汽车和小型摩托车等征收的税金。

【缴纳方法】

请截至规定的缴纳期限之内，到指定的金融机构等支付。详细情况请咨询 ama 市政府税务课。

【咨询处】：ama 市政府税务课 TEL052-444-0509

Q3: 不了解雇用保险等社会保险制度

A3: 在日本，通过加入各种保险制度，可以享受各种服务。

●雇用保险

雇用保险制度，是在劳动者失业等情况下给以支付必要的失业保险，本着保证劳动者生活及雇用的稳定，同时支援失业者重新就业等的目的，是一种有关雇用的具综合功能制度。其部分保险费也要由用人企业负担，是政府掌管的

ama 市居住外国人的困惑问题 Q&A

强制性保险制度。

【加入条件】

①预计可连续被雇用达 31 天以上者。

②一周规定劳动时间应在 20 小时以上。



●Hello Work（公共职业介绍所）津岛【咨询处】：0567-26-3158

●国民健康保险制度

为防备生病和受伤，根据加入者的所得等，共同缴纳的保险费，是为了在利用医疗机构时减轻负担的一种互助制度。除在工作单位加入了健康保险、接受后期高龄者医疗制度者及接受生活保护等特定的人士以外，任何人都必须加入国民健康保险。

●后期高龄者医疗保险制度

是 75 岁以上者和被认定有一定残疾的 65 岁以上者，可以加入的高龄者医疗制度。

【咨询处】 ama 市政府保险医疗课（甚目寺政府大楼） TEL052-444-3168

●国民年金

日本的公共年金，是在成为高龄、残疾、遗属的时候，可以享受年金支付的社会保障制度。在公共年金之中，有成为年金制度基础的由共同加入者组成的「国民年金」和公司职员等加入的「厚生年金」等。

包括外国人在内，在日本国内居住的超出 20 岁不到 60 岁的人，都必须加入

ama 市居住外国人的困惑问题 Q&A

「国民年金」。

【咨询处】 ama 市政府医疗保险课（甚目寺政府大楼） TEL052-444-3168

● 残疾人福利

身体等有残疾的人，根据其残疾的种类和程度，可以享受各种福利服务。对于身体残疾者发放身体残疾者手册，弱智者发放疗育手册，精神残疾者发放精神残疾者保健福利手册。

咨询处： ama 市政府社会福利课（甚目寺政府大楼） TEL 052 - 444 - 3135

● 护理保险制度

护理保险制度，是 40 岁以上的所有人士成为加入者（被保险者），共同支付保险费，当需要护理时接受了护理认定后即可享受护理服务的制度。外国人的在留期间超出 3 个月时，即可成为护理保险的被保险者。

【咨询处】 ama 市政府高龄福利课（甚目寺政府大楼） TEL052-444 - 3141

Q4： 不了解护理和福利服务的利用方法

A4： 为利用护理服务，需要向 ama 市政府申请要护理认定等，并接受要护理・要支援的认定。请向下记窗口咨询。

咨询处： ama 市政府高龄福利课（甚目寺政府大楼） TEL052-444 - 3141

Q5： 找不到工作

ama 市居住外国人的困惑问题 Q&A

A5: 在 Hello Work (公共职业介绍所) 可以进行找工作的咨询。在 Hello Work (公共职业介绍所), 填写寻找工作专用申请书, 不需要特别的证件等。

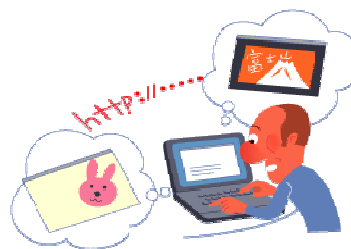
但是, 有时会有当天介绍工作和面试的情况, 最好请准备贴照片的履历书和职务经历书。

Hello Work (公共职业介绍所) 津岛, 是免费提供职业介绍的国家机关。求职信息可以

通过这里的电子检索系统等阅览, 求职一览表和打印出来的求职信息单可以带走。

●Hello Work (公共职业介绍所) 津岛

【咨询处】: 0567-26-3158



Q6: 居留资格的手续太难

A6: 这是为在日本居留所需的手续。较近的咨询处是名古屋入国管理局。请直接前往或电话确认后办理手续。也可以用电子邮件咨询。

【咨询处】名古屋入国管理局

【TEL】052-449-2150

【E-mail】 info-tokyo@immi-moj. go. jp



Q7. 不知道扔垃圾方法。

A7. 请到超市和便利店购买 ama 市的垃圾袋。如果在指定的时间, 指定的地点扔出垃圾的话, 就可以得到回收。根据居住地区的不同扔垃圾的方法也不同。请在下列收集日, 把垃圾装入 ama 市指定的垃圾袋, 扔到自己地区的垃圾收集站。

● 市内的名铁津岛线的线路北侧地点 (从 2016 年 4 月 1 日开始)

垃圾种类	收集日	扔垃圾时间
------	-----	-------

ama 市居住外国人的困惑问题 Q&A

可燃垃圾	每周星期一・星期四	请在上午 8 点 30 分之前 扔出
塑料垃圾	每周星期三	
不燃垃圾	每月第 2 个星期六	

●市内的名铁津岛线的线路南侧地点（从 2016 年 4 月 1 日开始）

垃圾种类	收集日	扔垃圾时间
可燃垃圾	每周星期二・星期五	请在上午 8 点 30 分之前 扔出
塑料垃圾	每周星期三	
不燃垃圾	每月第 3 个星期六	

●资源垃圾

居住地	收集日	扔垃圾时间
七宝地区	每月第 2 个星期三	请在上午 9 点 00 分之前 扔出
美和地区	每月第 3 个星期三	
甚目寺地区	每月第 4 个星期三	

●大型垃圾

预约 申请	申请地点	大型垃圾受理中心	
	申请方法	电话预约	网上预约
		052・444・0303	
受理时间	星期一 ～ 星期五	上午 9 点～ 下午 7 点截止	随时受理。 但是，网上申请仅是临时受理，其后将在电话受理时间内，由本中心发出电子邮件的回信，确认了申
	星期六・ 星期日・ 节假日	上午 9 点～ 下午 5 点截止	

ama 市居住外国人的困惑问题 Q&A

				请内容后才正式受理。
	休息日	年末年初（12月25日～1月5日为止）		
搬运时间		上午8时30分截止（市内所有地区）		
	收集日	市内所有地区		
		无特别指定，大约为申请后的2～3周左右。		
		<ul style="list-style-type: none"> • 电话预约（基本上申请时受理中心将通知收集日） • 网上预约（申请后，另外回复通知。） 		
		※收集时间不可以指定。		

咨询处：环境卫生课【甚目寺政府大楼】 TEL052-444-3132

Q8: 不知道 ama 市内地图在哪里能看到

A8: 关于 Ama 市内的地图，可在如下的网站上查阅。



http://www.city.ama.aichi.jp/dbps_data/_material/_files/000/000/004/693/sonota.pdf

Q9: 不了解交通规则（自行车，步行者）

A9: ama 市国际交流协会用多国语言，即 7 国语言公开了日本的交通规则，

请查阅。

【URL】ama 市国际交流协会「日本的交通规则」: <http://acia.blog16.jp/>

Q10: 由于 ama 市的广报是日语，看不懂。

A10: 在 ama 市的网页上，只能用多国语言来确认广报的各项目。

如有困惑的事和需要查询事项，请咨询 ama 市国际交流协会。

ama 市居住外国人的困惑问题 Q&A

Q11: 想要咨询时不知道应该到哪里。

A11: 在 ama 市国际交流协会, 为了既可以学日语, 又能对日本的日常生活知识、

和在日本的生活进行咨询而在「ACIA meeting (定例会)」, 和日语学习教室, 开设了咨询窗口。

※关于「ACIA meeting (定例会)」的日程, 请参考「ama 市国际交流协会」主页。

● ama 市国际交流协会

【TEL】090-3932-5931

【URL】<http://acia.blog16.jp/>

另外, 在爱知县等政府机构, 还对于居住在日本的外国人士的劳动问题、税金、医疗、教育等各种咨询给予应对, 还实施由多种文化社会福利工作人员进行的个别支援和面向外国人的律师咨询, 遇到困难时请加以利用。

● 外国人的人权咨询处

【TEL】052-952-8111

【可应对语言】英语、中文、葡萄牙语

【URL】<http://www.moj.go.jp/JINKEN/jinken21.html>

● 爱知县国际交流协会多文化共生中心 日常生活及法律咨询

【TEL】052-961-7902

【可应对语言】英语、葡萄牙语、西班牙语、中文、菲律宾语

【URL】<http://www2.aia.pref.aichi.jp/topj/indexj.html>

ama 市居住外国人的困惑问题 Q&A

●名古屋国际中心（面向外国人的免费咨询）

【TEL】052-581-0100

【可应对语言】英语、葡萄牙语、西班牙语、中文、菲律宾语/他加禄语

【URL】

<http://www.nic-nagoya.or.jp/japanese/nicnews/johosodan/gaikokujinmuke>

●名古屋国际中心（面向外国人的法律咨询）

【TEL】052-581-6111

【可应对语言】英语、葡萄牙语、西班牙语、中文

【URL】

<http://www.nic-nagoya.or.jp/japanese/nicnews/johosodan/gaikokujinmuke>

(2) 关于日语教育

Q1: 不知道哪里有日语教室

A1: 在 ama 市, 由 ama 市国际交流协会运营的日语教室在两处举办(参加费: 免费)。

①甚目寺教室

地点: 甚目寺公民馆

地址: 甚目寺二伴田 65 番地

举办日: 全年 3 期 (每期各 10 次)

星期三 上午 10 点~11 点 30 分 下午 7 点~8 点 30 分

星期六 上午 10 点~11 点 30 分

星期日 上午 10 点~11 点 30 分

ama 市居住外国人的困惑问题 Q&A

②美和教室

地点：美和信息交流中心

地址：ama 市木田丁子之口 6 番地 1

举办日：每周星期四 下午 7 点~8 点 30 分



● ama 市国际交流协会

【TEL】090—3932—5931

● ama 市主页（日语教室）

【URL】<http://www.city.ama.aichi.jp/shiminsanka/4686/004694.html>

(3) 生病时

Q1: 假日和夜间得急病时应该去哪里的医院。

A1: 关于内科・小儿科・牙科，海部地区急诊所（津岛市莪原町字乡西 37 番地）

将可以接受节假日诊疗。关于外科，将由海部地区・津岛市的内医疗机构轮流担

负假日诊疗。值班医生每次都会变换请加以确认。

● 诊疗科目 【内科・小儿科】

【诊疗日】星期日、节日、休息日、12 月 30 日~1 月 3 日

【受理时间】上午 9 点~上午 11 点 30 分

下午 1 点~下午 4 点 30 分

下午 6 点~下午 8 点 30 分

【星期六】下午 6 点~下午 8 点 30 分

ama 市居住外国人的困惑问题 Q&A

· 除上述以外的星期一到星期五 8 点 30 分 ~ 下午 11 点

【咨询处】

●海部地区急病诊疗所 0567-25-5210

诊疗科目 【牙科】



【诊疗日】星期日、假日、休息日、12 月 30 日~ 1 月 3 日

【受理时间】上午 9 点 ~ 上午 11 点 30 分 下午 2 点 ~ 下午 4 点 30 分

【咨询处】

●海部地区急诊诊疗所 0567-25-5210

诊疗科目 【外科】

海部地区・津岛市内的医疗机关轮班进行假日诊疗。值班医生每次变换请确认。

【诊疗时间】

【星期六】 下午 1 点 ~ 下午 5 点

【星期日、假日】 下午 9 点 ~ 下午 5 点

【咨询处】

●海部东部消防署 052-442-0119

●急救医疗信息中心 052-263-1133

详细请阅览 ama 市生活指南 紧急・防灾栏

Q2: 在医院・门诊部接受诊疗时找不到口译者

ama 市居住外国人的困惑问题 Q&A

A2: 爱知医疗口译体系推进协议会, 开展医疗口译、外国人接受医疗时的口译者派遣、电话口译、介绍信等的翻译业务等。

●爱知医疗口译体系推进协议会

【可应对语言】英语、葡萄牙语、西班牙语、中文、菲律宾语

【URL】<http://www.aichi-iryoku-tsuyaku-system.com/>

Q3: 不知道哪里有能说母语的医院・门诊部

A3: 可以通过叫做爱知急救医疗指南的网页, 从「可用外语应对的医疗・诊疗所」项目进行查询。

●爱知急救医疗指南

【URL】http://www.qq.pref.aichi.jp/es/qq/qq23tpmp_lt_in1.asp

(4) 关于养育孩子

Q1: 关于养育孩子的信息少

A1: 在 ama 市有 (2 处) 育儿支援中心, 聚会的广场 (2 处), 提供育儿支援和育儿信息及接受各种咨询。另外, 在市内有 5 处保育园可以临时照管孩子。详情请咨询育儿支援课, 或查看 ama 市主页的生育・育儿栏目。

【咨询处】 ama 市政府育儿支援课 (甚目寺政府大楼)

●ama 市主页

【参考】<http://www.city.ama.aichi.jp/shussan/index.html>

ama 市居住外国人的困惑问题 Q&A

2. 母子健康手册的内容难于理解

母子健康手册，是记录母子健康状态和预防注射等，帮助进行母子健康管理的工具。有关详细内容，请咨询 ama 市政府健康推进课。

※也有翻译成他加禄语·英语·葡萄牙语·中文·西班牙语的手册。

【咨询处】 ama 市政府健康推进课

(甚目寺保健中心) 052-443-0005

(七宝保健中心) 052-441-5665

(美和保健中心) 052-443-3838



(5) 关于灾害

Q1: 不知道灾害时应该怎么收集信息。

A1: 在 ama 市将在受灾时通过电子邮件和网页等传达信息。

●电子邮件服务

在 ama 市，将通过手机的短信服务，用日语传达灾害时的避难场所（逃生地点）和有关避难（逃生）的信息。

【登记方法】

① 先给登记用电子邮件地址 m.ama@cep.jp 发一个空信。（※如不能送空信时，请输入一个任意的文字发信。）

②从接到回复邮件的邮件地址进入网站，然后登记。

※有电子邮件收信设定的人，请解除域名。

【咨询处】0120-342-089（中部电力）

●FM 无线电广播



ama 市居住外国人的困惑问题 Q&A

当发生灾害时，本地区的 FM 无线电将会通过广播播放灾害信息。广播是用日语播放。

- FM 七七三 77.3MHz (无线电广播频率 FM77.3)

Q2: 当发生地震和洪水等灾害时应该到哪里逃生。

A2: 当发生地震和洪水时，ama 市的设施将成为避难所（逃生地点）。平常就预先

查好自己家附近的避难场所吧。具体地点请阅览 ama 市主页和多种语言防灾导

航小册子、避难所图、或如下的 ama 市生活指南中的紧急·防灾栏目。

- ama 市主页（市内的避难所一览）

【URL】http://www.qq.pref.aichi.jp/es/qq/qq23tpmp_lt_in1.asp

- ama 市主页（多种语言防灾导航小册子）

【URL】<http://www.city.ama.aichi.jp/shiminsanka/4686/index.html>

制作

ama 市国际交流协会 电话：090-3932-5931

【URL】<http://acia.blog16.jp/>

2016 年 3 月 1 日