

日本的交通规则 步行者与自行车

基本交通规则



在爱知县内交通事故发生频繁，外国人成为被害者或加害者的事例也逐渐增多。为避免遭遇交通事故，请确实遵守以下基本规则：

“步行者请靠右侧行走，汽车或自行车靠左侧通行。”

“步行者应优先于汽车。”

“请遵从交通信号和道路标识。”

“请服从警察指示。”

步行者基本规定



在有人行道的道路，请一定行走人行道。如没有人行道，请在道路右侧行走。

横穿马路时，在有信号机的十字路口，请遵从信号机（步行者专用信号）指示穿越，在没有信号机的地方，请走人行横道穿越。在横穿马路时请仔细察看左右，看清了没有汽车接近或汽车停车后再穿越马路。夜晚行走时，请注意在衣服上佩戴反射材料或穿颜色鲜亮的衣服。

自行车基本规定

自行车应在汽车道的左侧边上成纵列通行。

自行车可以在有自行车可以通行标识的人行道上通行。自行车在道路交通法中被规定为“轻车辆”。如违法将受处罚。骑自行车时请不要带人及一边打着雨伞或手持物品等的单手骑车。在铁路道口或需要暂停的地点，应暂时停车确认了左右的安全后再穿过。在有信号机的十字路口，请遵照信号机指示通行。骑自行车出行时要充分加以注意以防止发生交通事故。



■ 防盗登记



样 品

在购买自行车时，请一定在自行车店进行防盗登记。进行了防盗登记的自行车被盗时容易找回来。只要在自行车店填写必要事项就办好登记了。登记费为 500 日元。如果自行车丢失，请马上向警察报警。这种情况下，需要把留给客户用的登记表备份上记载的防盗登记号告诉警察，所以请保管好登记表备份。当警察发现了您丢失的自行车时会跟您联系。

■ 自行车存车处

公寓等的设施很多都设有专用的自行车停放处。在人行道等场所不可停放自行车。停放自行车时，请确认该地点是否可以停放自行车。

在 Ama 市，将名铁甚目寺车站周围规定为禁止停放自行车区域，所以此处不可停放自行车。但作为替补，设有可临时停放（100 日元）和定期使用的存车处。并且，市内还有免费自行车存车处可供人们使用。详细内容请通过如下的 Ama 市政府主页确认。

Ama 市政府主页网址

<http://www.city.ama.aichi.jp/kotsu/koutuu/index.html>

（可对应的外语： 英语、中文、葡萄牙语、韩国语）



存车处



◎ 普通自行车

指一般使用的自行车，车身的大小及构造适合于基准的两轮或三轮车，没有牵引其他车辆的车子。

◎ 骑乘人

原则上除骑车人以外不得带人，但下述情况下可以携带幼儿共乘。

一般自行车

骑车人应为 16 岁以上，并只限于装有幼儿座椅的自行车，可携带 1 名不满 6 岁的幼儿共乘。

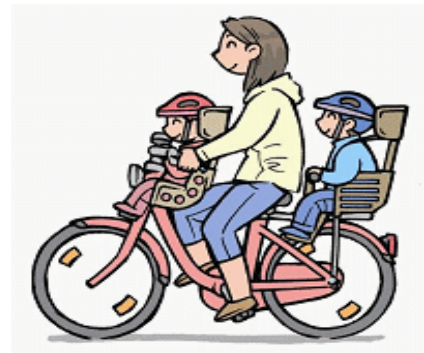
※骑车人还可以身背着 1 名系好婴儿背带的幼儿骑乘。



可携带 2 名幼儿共乘用自行车

骑车人应为 16 岁以上，在骑乘装有可同时携带 2 名幼儿的特别构造或装置的自行车时，可携带 2 名不满 6 岁的幼儿共乘。

※携带 2 名幼儿共乘时，骑车人不得身背幼儿。





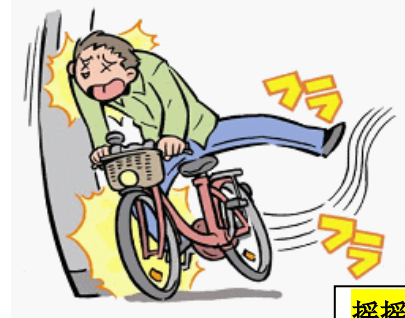
不允许骑这样的自行车！

因为骑着如下的自行车将会发生危险，所以不得骑乘这样的自行车。

“没有装上符合自行车基准规定的煞车”

“在夜晚车前灯不亮”

“后车身没有装反射器材或没装尾灯”



摇摇
晃晃



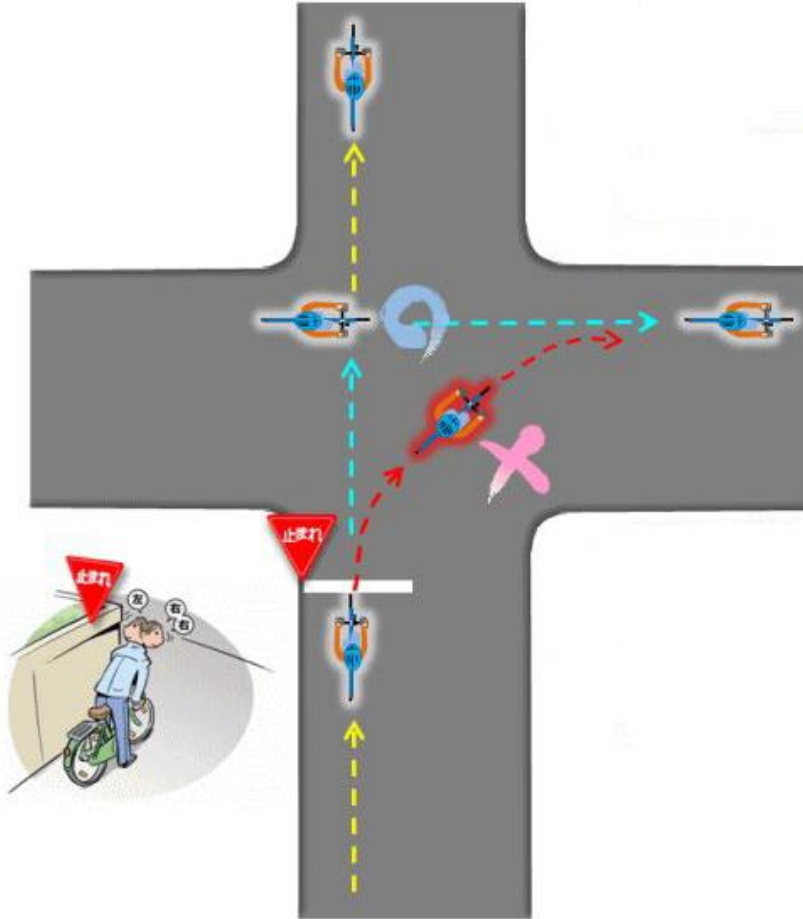
请在骑车前确认的事项

- 在前轮和后轮上应装有煞车，当时速为 10Km / h 时，能使自行车停在 3 米以内的距离。
- 自行车前灯应为白色或淡黄色灯光，应具有能确认（看清）前方 10 米左右距离内交通障碍物的亮度。
- 反射器材，应为夜晚当汽车从 100 米距离后方用前灯照射时，容易确认其自行车反射光的材料。



■ 关于自行车的通行方法（直行·一旦停止·右转弯等）

● 在有暂停标识的十字路口时

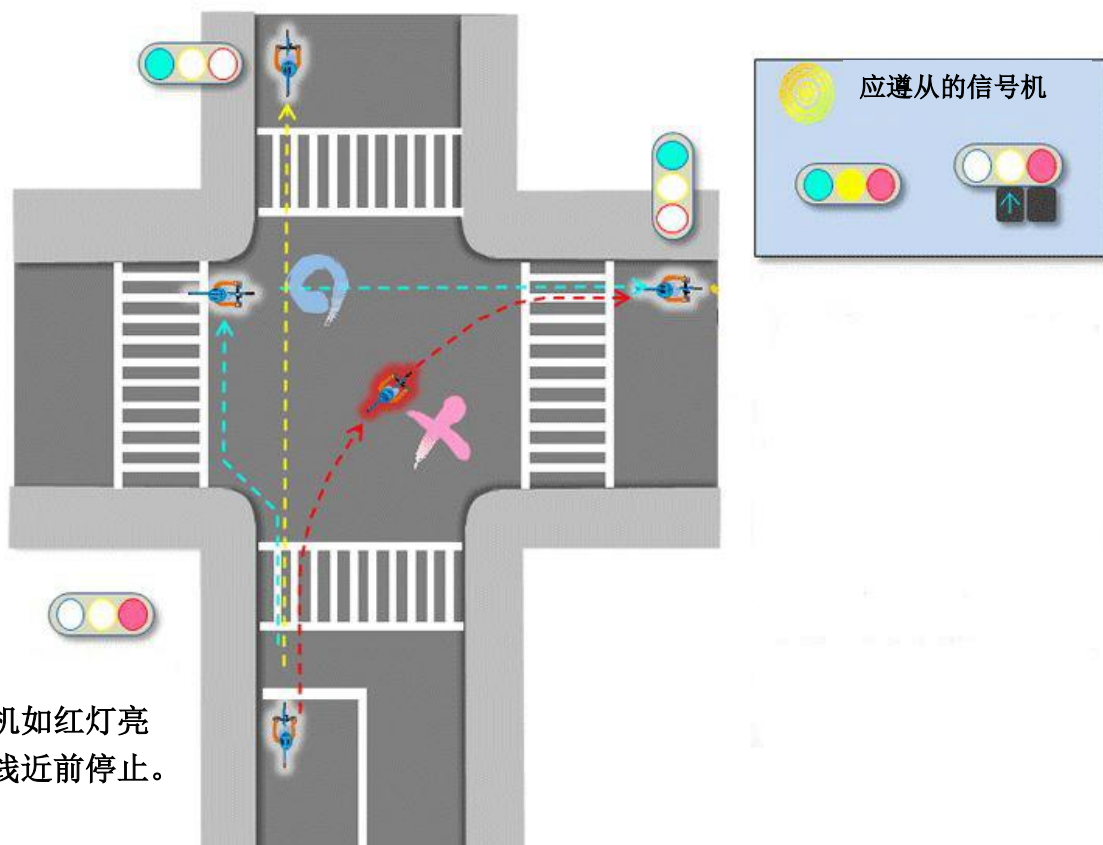


和其他种类车辆一样在标有道路标识、标示的地点，有义务遵守其法规效力。在有暂停标识的十字路口，必须在暂停线近前暂时停止，确认了左右安全以后才能起步。（如没有停止线处，请在十字路口近前暂停。）并且在视野不开阔的地点，即使没有标识也应暂停，确认了左右安全后再前行。

【右转弯的方法】

自行车右转弯的方法，是尽量靠马路左侧边端前行，到了十字路口应沿着左侧边端缓行。
※禁止在十字路口斜插右转弯。

●在有信号机(无步行者专用信号机、自行车横道)的十字路口时

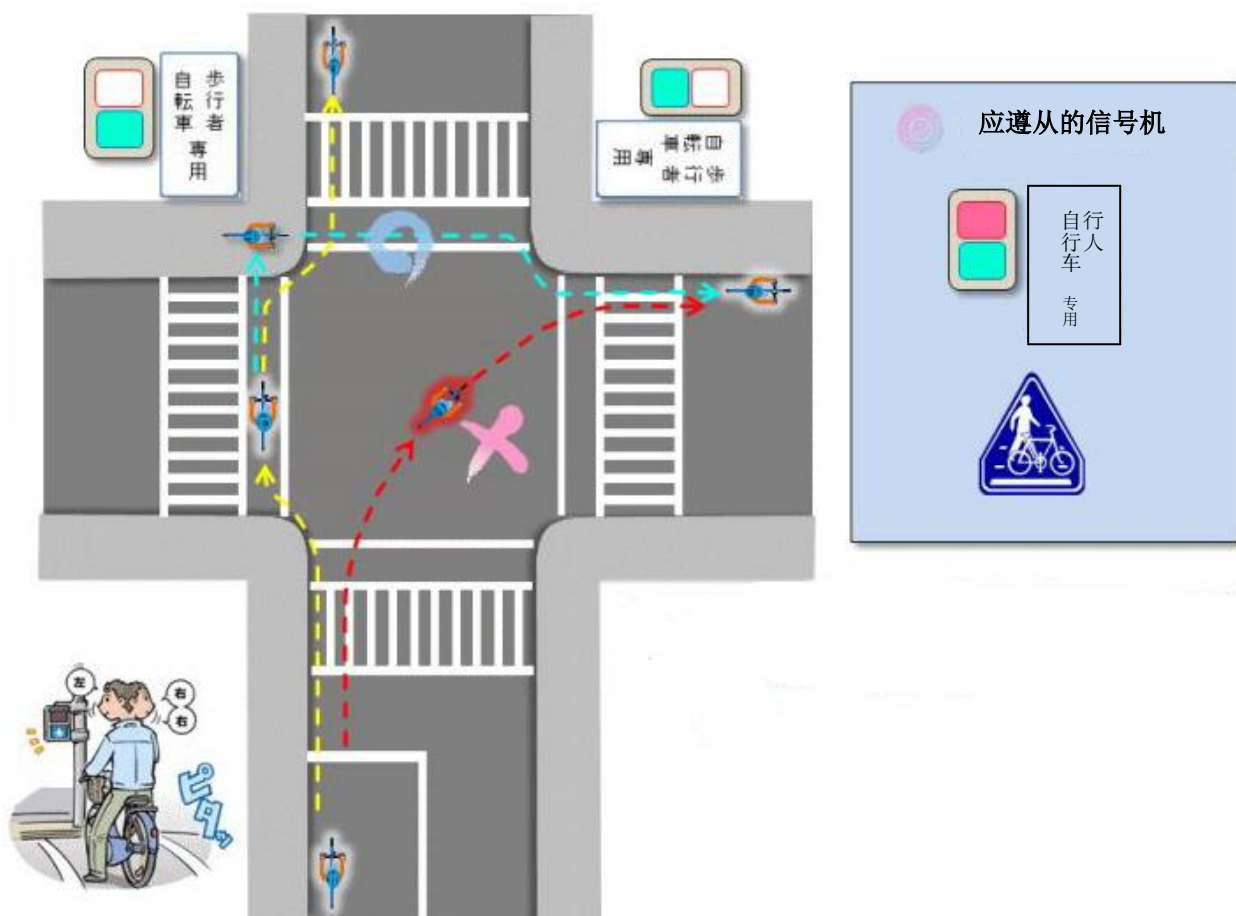


对面的信号机如红灯亮
时应在停止线近前停止。

在设有信号机的十字路口行进时，应遵从对面的信号机指示行进。按规定应沿着车道左侧行进，但有可能妨碍步行者通行时，可骑着自行车穿过人行横道。

但是，人行横道如有步行者通行时，为避免妨碍步行者，下自行车推车穿过横道。

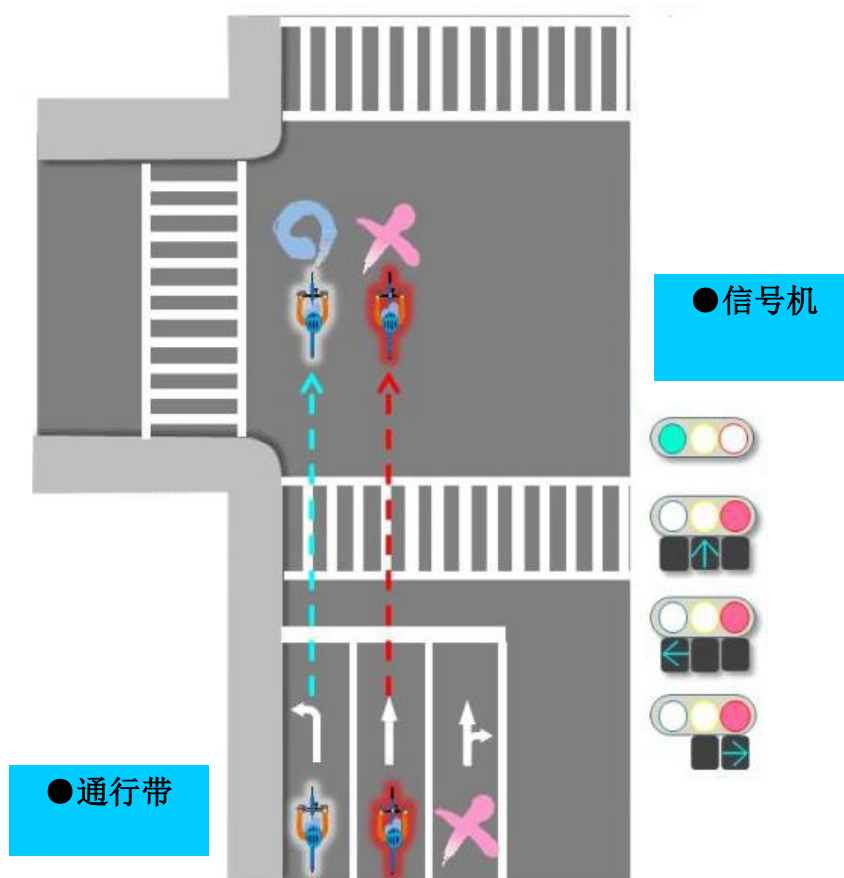
● 在有“步行者·自行车专用”的步行者专用信号机、横道的十字路口时



在表示有“步行者·自行车专用”的步行者专用信号机的十字路口内，不可在汽车道而必须在自行车横道上通行。

如对面的信号机“红灯亮”时，应暂停，一旦在停止线近前的人行道上止步，等对面的步行者专用信号机变成“绿灯亮”后再穿过自行车横道。

● 关于有左转弯通行带的情况与各种信号机的表示



在有左转弯车专用通行带的车道，当直行通过其十字路口时，正确的方法如图所示不是在直行车的通行带而是在左转弯车通行带上直行。并要一边注意从后方开过来的车辆等一边行进。

并且如对面是红灯信号时，必须在停止线近前停止，但感觉到后方开过来的左转弯车的危险时，请推着自行车走上人行道。因自行车是轻车辆，原则上必须遵从车辆用信号机的指示。

而且表示有“步行者·自行车专用”的步行者用信号机更优先，所以应遵从步行者用信号机指示，在自行车横道上通行。另外，对于蓝色箭头记号，自行车应除右转弯以外只遵守直行、左转弯指示行进。

☆ 自行车应和汽车一样遵守各标识或表示通行。

 <p>禁止车辆进入</p> <p>汽车和自行车都不得进入（如有自行车除外的辅助标识时不在此限）。</p>	 <p>单方向通行</p> <p>汽车和自行车都不得逆行（如有自行车除外的辅助标识时不在此限）。</p>	 <p>禁止车辆通行</p> <p>禁止包括自行车在内的所有车辆通行。</p>
 <p>禁止自行车通行</p> <p>禁止自行车通行。</p>	 <p>缓行</p> <p>指以能立即停车的速度缓慢行驶。</p>	 <p>暂停</p> <p>在此处必须暂停确认左右（周围）的安全。</p>
 <p>步行者专用道路</p> <p>这是只有步行者才可以通行的专用道路。</p>	 <p>自行车及步行者专用</p> <p>只有步行者和自行车才可以通行的专用道路。</p>	 <p>自行车横道</p> <p>骑自行车横穿马路时应由此处通过。</p>